



## Hardware Business Unit

**Individuelle Lösungen für Ihre Branchen**

Robust. Hochwertig. Kompromisslos.

# proLogistik Group Hardware

## Innovative Technologien

Als Teil der proLogistik Unternehmensgruppe stehen wir als Hardware Business Unit für innovative Hardware-Technologien und exzellentes Knowhow. proLogistik Hardware versteht sich als „full service provider“ mit dem Ziel, Ihre Anforderungen exakt zu verstehen, Lösungen zu erarbeiten und passgenaue Produkte zu liefern. Darüber hinaus umfasst unser Portfolio innovative Software-Apps, professionellen Service und maßgeschneiderte Beschaffungsmodelle.

Innerhalb der proLogistik Group bündeln wir die Kompetenzen von über 600 Mitarbeitenden im Bereich Warehouse, Transportation, Hardware und Consulting. Schon heute profitieren viele zufriedene Kunden von durchgängig optimierten Supply-Chain-Lösungen.

Die proLogistik Group unterstützt Sie bei der Evaluation, Konzeption, Inbetriebnahme, Wartung sowie Reparatur von Hardware. Unsere Lösungen sind speziell für die Bereiche Produktion & Fertigung, Lager & Logistik sowie Transport optimiert und u.a. in den Branchen Lebensmittel, Hygiene und Pharma eingesetzt. Zusätzlich bieten wir Ihnen Hardware-Verwaltung mit der Mobile Device Management Software SOTI und einen weltweiten Reparaturservice an.

Hardware Kunden  
**+1500**

Produktion  
**Auf Wunsch  
nach Maß**

Repair-Center  
**Zertifiziert**

Mobile User  
**+23k**

Verkauf & Service  
**weltweit**

Mieten  
statt kaufen  
**HaaS**

Mitarbeitende  
**+600**

Qualität  
**Made in  
Germany**





## Hardware-Lösungen

- Industrie-PCs
- Voice Clients
- Smartphone Scanning
- Mobile Computing
- Barcode Scanner
- Tablets
- mobile Drucker
- WLAN Netzwerke
- Etiketten & Zubehör.



### Intralogistik

- Wholesale
- Retail
- Industrie
- 3 PL
- E-Commerce



### Produktion

- Anlagenbau
- Lebensmittelverarbeitung
- Elektronikfertigung
- Metallverarbeitung



### Dienstleister

- Aviaton
- Smart Home
- Technologie



### Healthcare

- Kliniken
- Pharma
- Reinraumtechnik



### Event & Unterhaltung

- Ticketscanning
- Sicherheitskontrollen
- Accesscontroll/Ticketing



### Transportation

- Stückgut
- Proof of delivery
- Telematik
- Palettentransport
- Ladungsverkehr
- Transportmanagement
- Umschlag
- Feinverteilung



### Automotive

- Flurförderzeuge
- Zulieferbranche

# proLogistik Group Hardware

## Technologiespektrum

### Staplerterminals für eine reibungslose Steuerung im Lager

Sie möchten Ihre Lagerverwaltungssoftware jederzeit mobil abrufen? Dann haben wir für Sie die passende Lösung. Per Halterung wird unser Staplerterminal einfach an sämtlichen Staplern und Flurförderzeugen angebracht und sichert Ihnen einen reibungslosen Ablauf im Lager. Durch die besonders robuste Bauweise hält dieses Staplerterminal auch starker Vibration und Temperaturunterschieden problemlos stand. Die kapazitive Multitouch-Technologie lässt eine optimale Bedienung per Handschuh zu. Behalten Sie mit unserem Staplerterminal Ihre Lagerprozesse stets im Blick.

### Industrie-PC Lösungen

Sie suchen einen Edelstahl-PC der speziell für den hygienisch sensiblen Einsatz in der Lebensmittelverarbeitung sowie für pharmazeutische und klinische Anwendungen entwickelt worden ist?

#### Lernen Sie das pro-V-pad STEEL IP69k kennen!

In der Fertigung- und Produktions Umgebung ist der Einsatz von Handschuhen im Arbeitsalltag meist unumgänglich. Für das pro-V-pad STEEL IP65 stellt dies kein Problem dar. Denn der Touch mit Mehrfingerbedienung bietet auch mit Arbeitshandschuhen höchsten Bedienkomfort. Die Variante mit der Schutzklasse IP69k ist zudem wasserdicht und absolut robust. Das korrosionsbeständige Edelstahl-Gehäuse aus V2A/V4A verhindert das Eindringen von Schmutz und widersteht scharfen Reinigungsmitteln sowie sauren oder alkalischen Desinfektionsmitteln.





### Eigenproduktion

Hardware-Design, Entwicklung, Customizing und Produktion in Deutschland.



### Service Konzepte

Flexible und überzeugende Hardware Service-Konzepte.



### Repair-Center

Hardware Repair-Center – lokaler, schneller und effizienter Reparatur-Service.



### Hardware as a Service (HaaS)

Bei uns können Sie Hardware mieten statt kaufen! Profitieren Sie von unserem Rund-um-Service-Paket.



# Allgemein

## pro-V-Pad Classic

### Der Allrounder für die Logistikbranche

**Das pro-V-pad Classic ist der Allrounder für die Logistikbranche. Mit seiner leistungsstarken und robusten Bauweise in IP65 überzeugt das Classic sowohl als Staplerterminal oder als mobiles Kommissioniergerät. Zudem lässt sich das pro-V-pad Classic an jedes Lagerverwaltungssystem unabhängig und flexibel anbinden.**

### Modulare Konfiguration und Kundenservice vor Ort

Der robuste Staplerterminal ist entwickelt worden, um umfangreiche Anforderungen im Lager und der Logistik effizient und ausdauernd zu erfüllen. Dank unserem modularen Ansatz, können wir den Industrie-PC ganz nach Ihren Wünschen konfigurieren. Mit leistungsstarken Intel® Prozessoren, flexibler Arbeitsspeicherwahl, verschiedenen Displaygrößen und Ihren gewünschten Schnittstellen. Die robuste und verschleißfreie „PCAP“-Bedienoberfläche lässt auch mit Handschuhen eine performante und intuitive Bedienung Ihrer Software zu. Entwickelt für alle Lagerbereiche, macht das pro-V-pad Classic auch bei niedrigen oder besonders hohen Temperaturen eine gute Figur und bleibt einsatzfähig und leistungsstark. Profitieren Sie von unserer Produktion Made in Germany und unserem Kundenservice vor Ort.





Wareneingang

pL S...  
Voilnlich: gluten

18

3,6 K

1 2 3  
4 5 6  
7 8 9  
0

BEI...



# Windows pro-V-Pad Classic

## Technischen Daten



<b>GRÖSSE, GEWICHT</b>	10,4" (280 x 211 x 66 mm), 2,5 kg 12,1" (321 x 260 x 72 mm), 3,3 kg 13,3" (329 x 233 x 64 mm), 3,7 kg 15,0" (372 x 296 x 72 mm), 4,1 kg
<b>CPU</b>	Intel® Elkhart Lake oder Tiger Lake
<b>SCHUTZKLASSE</b>	IP65
<b>ARBEITSSPEICHER</b>	4GB-32GB DDR4 RAM
<b>TOUCHSCREEN</b>	Projected Capacitive Touch-Screen; entspiegelte Verbundschutzscheibe
<b>DISPLAY</b>	1024x768 XGA (10,4", 12,1", 15,0") 1920x1080 Full HD (13,3")
<b>GEHÄUSE</b>	Schlagzähes Kunststoff/Metallgehäuse mit Befestigungsmöglichkeit für eine VESA75 Dreh-/ Kipphalterung
<b>MASSENSPEICHER</b>	M.2 Flash-Speicher 64GB - 256GB
<b>USB</b>	2 x USB 3.0; 2 x USB 2.0
<b>SERIELL</b>	2x RS232 über optionalen Adapter
<b>BLUETOOTH</b>	5.3 BT LE
<b>RFID / NFC</b>	RFID / NFC-Reader optional
<b>HDMI</b>	Mini HDMI
<b>NETZWERKANSCHLUSS</b>	1x Ethernet 10/100/1000 Mbit/s
<b>WLAN</b>	M.2 Modul Wi-Fi 6E
<b>ANTENNE</b>	2x interne Antenne für Raumdiversity; Frequenzband 2,4GHz/5GHz; im Gehäuse integriert
<b>POWER</b>	16VDC-75VDC; galvanisch getrennt; optional 12VDC
<b>TEMPERATURBEREICH</b>	-30°C bis 50°C, Heizungsmodul optional
<b>BETRIEBSSYSTEM</b>	Windows 11 IoT Enterprise LTSC 2024 Windows 11 Prof. 64 Bit



# Android pro-V-Pad Classic

## Technischen Daten

<b>GRÖSSE, GEWICHT</b>	10,4" (280 x 211 x 66 mm), 2,5 kg 12,1" (321 x 260 x 72 mm), 3,3 kg 15,0" (372 x 296 x 72 mm), 4,1 kg
<b>CPU</b>	NXP i.MX8 QuadMax (4x Cortex A53 up to @ 1.2 GHz, 2x Cortex A72 up to @ 1.6 GHz, 2x Cortex M4 @ 264 MHz)
<b>SCHUTZKLASSE</b>	IP65
<b>ARBEITSSPEICHER</b>	4GB LPDDR4
<b>TOUCHSCREEN</b>	Kapazitive Multi-Touch-Technologie mit gehärteter Schutzscheibe
<b>DISPLAY</b>	Industrie Farb-TFT-Display 1024x768 XGA, LED-Backlight
<b>GEHÄUSE</b>	Schlagzähes Kunststoffgehäuse mit Befestigungsmöglichkeit für eine VESA75 Dreh-/ Kipphalterung
<b>MASSENSPEICHER</b>	32GB eMMC
<b>USB</b>	4 x USB 2.0
<b>BLUETOOTH</b>	BT 4.0 oder 5.2 BT LE
<b>NETZWERKANSCHLUSS</b>	1x 10/100/1000 Mbps Ethernet RJ45
<b>WLAN</b>	Breitbandfunkmodul IEEE802.11 ac/a/b/g/n
<b>ANTENNE</b>	2x interne Antenne für Raumdiversity; Frequenzband 2,4GHz/5GHz
<b>POWER</b>	9-75VDC / max. 40W
<b>TEMPERATURBEREICH</b>	-30°C bis 50°C, Heizungsmodul optional
<b>BETRIEBSSYSTEM</b>	Android 10.x

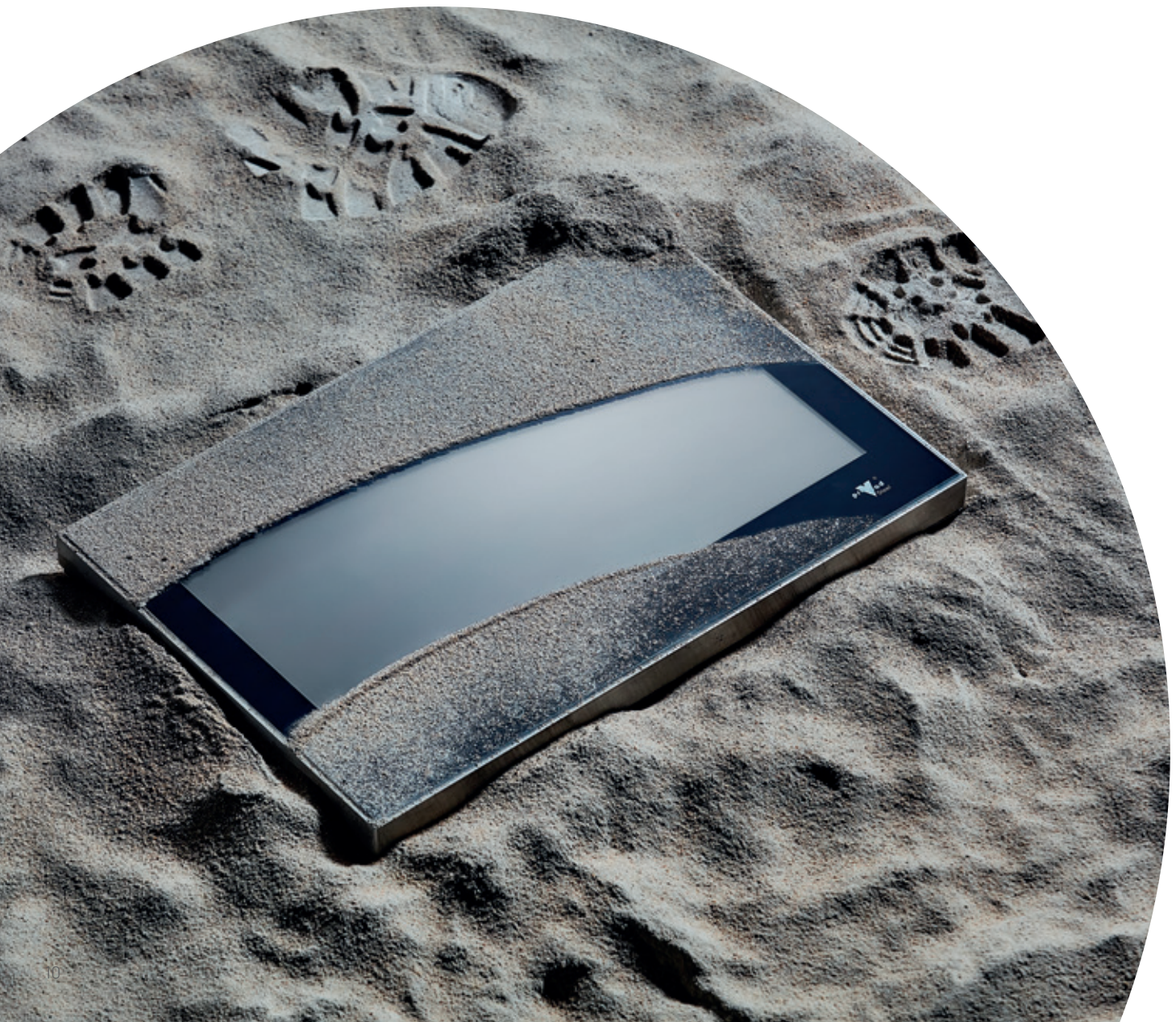


Allgemein

## pro-V-Pad Steel IP65

Das pro-V-pad Steel ist ein leistungsstarker Industrie-PC mit besonderem Gehäusekonzept. Es erfüllt höchste Ansprüche an Stabilität, Widerstandsfähigkeit und Flexibilität. Die Stärken und die Effizienz des pro-V-pad Steels zeigen sich besonders in hygienisch anspruchsvollen Bereichen, in denen herkömmliche PCs an ihre Grenzen stoßen.

Profitieren Sie von unserem umfassenden Hardware-Service und unserem modularen Ansatz. Mit proLogistik Group können Sie Ihren Edelstahl-PC ganz nach Ihren Wünschen konfigurieren lassen. Passen Sie mit uns die Displaygröße, die Prozessoren, das Betriebssystem, die Schutzklasse sowie die Schnittstellen nach Ihren Anforderungen an.





## Technischen Daten

<b>GRÖSSE, GEWICHT</b>	15,6", 16:9 (402 x 291 x 66 mm), 5,4 kg 21,5", 16:9 (537 x 366 x 72 mm), 7,9 kg
<b>CPU</b>	Intel® Elkhart Lake oder Tiger Lake
<b>SCHUTZKLASSE</b>	IP65
<b>ARBEITSSPEICHER</b>	4GB-32GB DDR3L RAM
<b>TOUCHSCREEN</b>	Projected Capacitive Touch-Screen 3mm Sicherheitsglas
<b>DISPLAY</b>	16:9-Format: 15,6" 1920x1080 FHD 21,5" 1920x1080 FHD weitere Größen auf Anfrage
<b>GEHÄUSE</b>	Edelstahl V2A/V4A
<b>MASSENSPEICHER</b>	M.2 Flash-Speicher 32GB - 256GB; SSD 80GB - 500GB optional, Industrie Flashspeicher mit erweitertem Temperaturbereich
<b>USB</b>	4 x USB 2.0 über Industrierundsteckverbinder
<b>SERIELL</b>	2x RS232 Industrierundsteckverbinder
<b>BLUETOOTH</b>	5.3 BT LE
<b>RFID / NFC</b>	Integrierter RFID/NFC-Reader optional
<b>AUDIO</b>	1x Audio In/Out Industrierundsteckverbinder
<b>NETZWERKANSCHLUSS</b>	Ethernet 10/100/1000 Mbit/s
<b>WLAN</b>	WLAN IEEE 802.11 ac/a/b/g/n
<b>ANTENNE</b>	2x interne Antenne für Raumdiversity; Frequenzband 2,4GHz/5GHz; im Gehäuse integriert
<b>POWER</b>	Standard 18-75VDC (typisch 24/48VDC) optional 9-75VDC galvanisch getrennt optional 12VDC optional externes AC/DC Netzteil
<b>TEMPERATURBEREICH</b>	-30 bis 55°C, Heizungsmodul optional
<b>BETRIEBSSYSTEM</b>	Windows, LINUX, IGEL



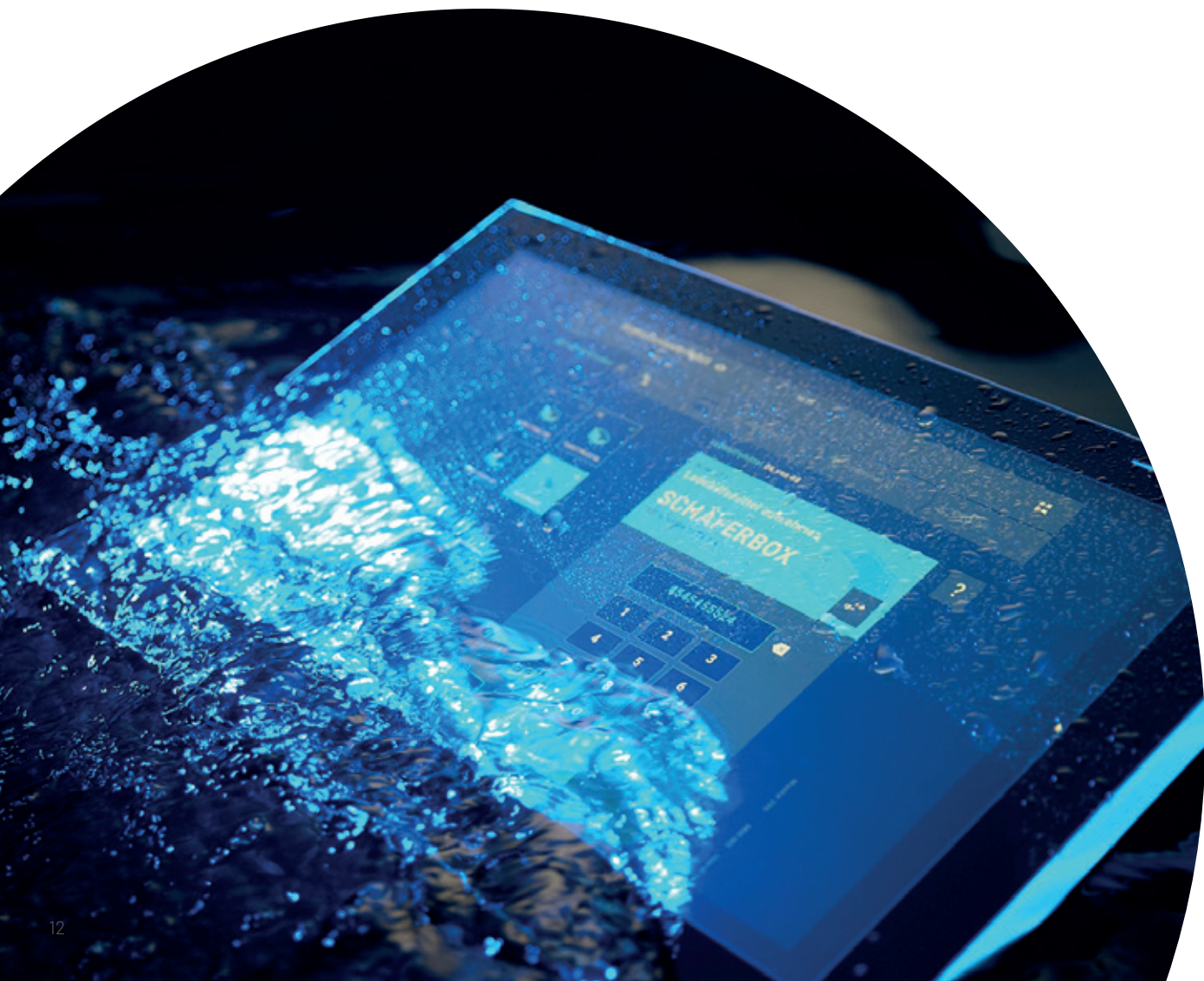
## Allgemein

# pro-V-Pad Steel IP69k

Das pro-V-pad Steel IP69k ist speziell für hygienisch sensible Einsatzbereiche in der Lebensmittelverarbeitung, sowie pharmazeutischen und klinischen Anwendungen entwickelt worden. Aufgrund der hohen Schutzklasse IP69k ist dieser Industrie-PC mit seinem komplett geschlossenen V4A Edelstahlgehäuse, wasserdicht und absolut robust.

## Der Edelstahl-IPC für Lebensmittel & Hygiene

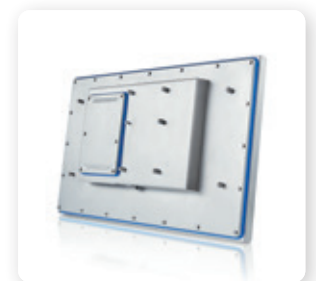
Ganz gleich ob mit heißem Wasser, unter Hochdruck oder mit Desinfektionsmitteln - dank der lebensmittelechten Dichtungen ist eine vollständige Reinigung problemlos möglich. Die neue Terminalvariante ist individuell konfigurierbar und lässt sich flexibel an Ihre Softwarelösung anbinden. Das pro-V-pad Steel IP69k ist mit der neuesten Multitouch- Technologie ausgestattet und ist aufgrund des kratzfesten Splitterschutzdisplays einwandfrei in rauen Arbeitsumgebungen auch per Handschuh bedienbar. Durch unseren Standort in Deutschland bieten wir Ihnen einen kundennahen Service und hohe Servicequalität.





## Technischen Daten

<b>GRÖSSE, GEWICHT</b>	15,6", 16:9 (402 x 291 x 66 mm), 5,4 kg 21,5", 16:9 (537 x 366 x 72 mm), 7,9 kg
<b>CPU</b>	Intel® Elkhart Lake oder Tiger Lake
<b>SCHUTZKLASSE</b>	IP65
<b>ARBEITSSPEICHER</b>	4GB-32GB DDR3L RAM 4GB-64GB DDR4 RAM
<b>TOUCHSCREEN</b>	Projected Capacitive Touch-Screen 3mm Sicherheitsglas
<b>DISPLAY</b>	16:9-Format: 15,6" 1920x1080 FHD 21,5" 1920x1080 FHD weitere Größen auf Anfrage
<b>GEHÄUSE</b>	Edelstahl V2A/V4A
<b>MASSENSPEICHER</b>	M.2 Flash-Speicher 32GB - 256GB; SSD 80GB - 500GB optional, Industrie Flashspeicher mit erweitertem Temperaturbereich
<b>USB</b>	4 x USB 2.0 über Industrierundsteckverbinder
<b>SERIELL</b>	2x RS232 Industrierundsteckverbinder
<b>BLUETOOTH</b>	5.3 BT LE
<b>RFID / NFC</b>	Integrierter RFID/NFC-Reader optional
<b>AUDIO</b>	1x Audio In/Out Industrierundsteckverbinder
<b>NETZWERKANSCHLUSS</b>	Ethernet 10/100/1000 Mbit/s
<b>WLAN</b>	WLAN IEEE 802.11 ac/a/b/g/n
<b>ANTENNE</b>	2x interne Antenne für Raumdiversity; Frequenzband 2,4GHz/5GHz; im Gehäuse integriert
<b>POWER</b>	Standard 18-75VDC (typisch 24/48VDC) optional 9-75VDC galvanisch getrennt optional 12VDC optional externes AC/DC Netzteil
<b>TEMPERATURBEREICH</b>	-30 bis 55°C, Heizungsmodul optional
<b>BETRIEBSSYSTEM</b>	Windows, LINUX, IGEL



# Allgemein

## pro-V-Panel

**Der pro-V-panel Terminal-PC ist ein hochentwickelter Einbau Panel-PC, der sich durch seine Flexibilität und Leistungsfähigkeit auszeichnet. Er bietet eine Full HD Auflösung im 16:9 Breitbildformat und unterstützt Multitouch-Technologie. Der PC kann mit der neuesten Prozessor-Hardware von Intel® oder Qualcomm Snapdragon® ausgestattet werden, um eine starke Performance sicherzustellen. Der Terminal-PC ist in den Größen 13,3", 15,6", 18,5" und 21,5" erhältlich und lässt sich individuell mit verschiedenen Anschlüssen wie USB, RS232, HDMI, Bluetooth, LAN und Audio konfigurieren.**

### „Custom-made“ by proLogistik Group

Er ist mit unterschiedlichen Betriebssystemen wie Windows, Linux und Android verfügbar, wobei alle Varianten speziell auf die Anforderungen des Kunden angepasst werden können. Durch die benutzerfreundliche Oberfläche, die in jeder Version angeboten wird, eignet sich der pro-V-panel ideal für den Einsatz in Fertigung und Produktion, mit der Möglichkeit, sich flexibel in bestehende Produktionssysteme zu integrieren. Besonders hervorzuheben sind die hohe Stabilität, Widerstandsfähigkeit und Flexibilität des Panels, die es zu einer zuverlässigen Lösung für anspruchsvolle industrielle Anwendungen machen.





# Windows pro-V-Panel

## Technischen Daten

<b>DISPLAYDIAGONALEN</b>	15,6", 18,5", 21,5"
<b>GEWICHT</b>	3,6 - 5,3 kg, je nach Größe
<b>CPU</b>	Intel® Elkhart Lake oder Tiger Lake
<b>ARBEITSSPEICHER</b>	4GB-64GB DDR4 RAM (Whiskey Lake)
<b>TOUCHSCREEN</b>	Projected Capacitive Touch-Screen; entspiegelte Verbundscheibe
<b>DISPLAY</b>	1920x1080 Full HD
<b>MASSENSPEICHER</b>	mSATA 32GB - 128GB; optional SSD 80GB - 500GB; Industrie Flashspeicher mit erweitertem Temperaturbereich
<b>USB</b>	3x 2.0, 2x 3.0
<b>HDMI</b>	Mini HDMI
<b>NETZWERKANSCHLUSS</b>	Ethernet 10/100/1000 Mbit/s
<b>POWER</b>	18-75VDC
<b>BETRIEBSSYSTEME</b>	Windows, LINUX, IGEL



# Android pro-V-Panel

## Technischen Daten

<b>DISPLAYDIAGONALEN</b>	15,6", 18,5", 21,5"
<b>GEWICHT</b>	4,1 - 5,3 kg, je nach Größe
<b>CPU</b>	NXP i.MX8 QuadMax (4x Cortex A53 up to @ 1.2 GHz, 2x Cortex A72 up to @ 1.6 GHz, 2x Cortex M4 @ 264 MHz)
<b>ARBEITSSPEICHER</b>	2GB LPDDR2
<b>TOUCHSCREEN</b>	Projected Capacitive Touch-Screen; entspiegelte Verbundschuttscheibe
<b>DISPLAY</b>	1920x1080 Full HD
<b>MASSENSPEICHER</b>	32 GB eMMC
<b>USB</b>	4 x USB 2.0
<b>BLUETOOTH</b>	Bluetooth 4.0, BT LE
<b>NETZWERKANSCHLUSS</b>	Ethernet 10/100/1000 Mbit/s
<b>WLAN</b>	WLAN-Modul IEEE 802.11 a/b/g/n
<b>ANTENNE</b>	interne Antenne für Frequenzband 2,4GHz/5GHz und Bluetooth im Gehäuse integriert
<b>STROMVERSORGUNG</b>	9-75 VDC / max. 36 W
<b>BETRIEBSSYSTEME</b>	Android





# proLogistik Group Hardware Technologiespektrum

## Smartphone Scanning

Mit wenigen Schritten verwandeln Sie Ihr Smartphone zu einem industriellen mobilen Datenerfassungsgerät. Mit den Scanhüllen erhalten Sie eine leistungsstarke, bedienerfreundliche und kostengünstige Alternative zu anderen Barcode Scannern. Schnelle und einfache Systemanpassungen sowie Integration von Browser basierten Apps sind jederzeit möglich.



## Kommissionier Lösungen

Mit einer modernen Wearable-Scanninglösung (am Körper tragbare Computertechnologien) optimieren Sie Ihre Kommissionierungsprozesse und minimieren die Fehlerquote. Dank Handfreier Scanlösungen werden die Arbeitsschritte erleichtert und die Produktivität gesteigert. Wir sind autorisierte Händler von namhaften Herstellern.



## Arbeitsstationen

Mit unserer mobilen Arbeitsstation machen wir Sie flexibel und bieten Ihnen für jede Anwendung eine passgenaue Arbeitsstation. Dabei sorgen die vier drehbaren Rollen für höchste Beweglichkeit und Mobilität. Der Handwagen ist in der Ausstattung und im Aufbau individuell variierbar und kann je nach Anforderungen angepasst werden. Wir bieten zudem die passende Hardware wie Bordcomputer, Drucker, Scanner mit Halterung und Akkubox.



## Umfangreicher Reparaturservice

Um bei defekter Hardware einen reibungslosen Ablauf in Ihrem Lager wiederherzustellen, stehen Ihnen die Mitarbeiter unseres eigenen Repair-Centers in Dortmund und Zürich zur Verfügung. Wir reparieren alle Marken und Geräte schnell und unkompliziert. Außerdem testen, konfigurieren und versenden wir alle Geräte im „ready to use“ Zustand. Der Service, der auf Ihre Bedürfnisse zugeschnitten ist – weltweit.



## Sprachgeführte Arbeitsprozesse mit pro-Voice

Die Pick-by-Voice-Technologie ermöglicht eine große Zuverlässigkeit beim Picken. Die Eingaben und Anweisungen des Kommissionierers erfolgen mittels sprachgeführtem Dialogsystems. Durch die Hands-free Voice-Lösung wird die Produktivität und Schnelligkeit im Lager deutlich gesteigert. Gleichzeitig reduziert der persönliche Voice Assistent die Fehlerquote. In Kombination mit unserem Lagerverwaltungssystem bieten wir eigene Voice Engines Technologien und Voice Terminals an, welche wir selbst produzieren, entwickeln und integrieren.

## Etiketten

Auf Ihre jeweiligen Wünsche zugeschnitten besteht immer die Möglichkeit der Spezialanfertigung für Ihr Etikett. Ob Lagerplatz-Etiketten, PID-Etiketten, Tiefkühl-Etiketten, Kunststoffschilder, Magnet-Etiketten, Reflektor-Etiketten oder E-Paper - Wir produzieren und vertreiben Etiketten für die verschiedensten Anwendungen.



## Drucker

Mit einem leistungsstarken Etiketten- und Belegdrucker beschriften Sie Ihre Produkte schnell und unkompliziert. Etikettengeräte können klein, handlich und mobile sein und sind somit perfekt für den Einsatz im Büro. Aber auch grössere Etikettendrucker, welche fix auf einer Arbeitsstation montiert sind, stehen oft in der Produktion, Logistik und dem Handel im Einsatz und unterstützen die Mitarbeitenden im täglichen Arbeitsalltag. Die proLogistik Group besitzt ein breites Angebot an mobilen und stationären Etikettendruckern, welche Ihren Bedürfnissen entsprechen.



## WLAN Netzwerk – Störungsfrei und schnell

Funkgesteuerte, intralogistische Arbeiten problemlos verrichten, dank optimaler Signalfeldstärke, Signal-Rausch-Abstand und Interferenzen. Um eine optimale und lückenlose Versorgung über das gesamte Areal in Ihrem Unternehmen zu gewährleisten, ist eine Site Survey-Analyse der erste Schritt. Bei der Auswahl des geeigneten WLAN-Standards stehen wir Ihnen gerne beratend zur Verfügung.





# proLogistik

GROUP

proLogistik Group  
Fallgatter 1  
44369 Dortmund  
Deutschland

+49 231 5194-0  
[marketing@prologistik.com](mailto:marketing@prologistik.com)  
[www.prologistik.com](http://www.prologistik.com)