



BERATUNG,
ENTWICKLUNG,
PRODUKTION
UND SERVICE
AM STANDORT
DORTMUND

Der Partner an ihrer Seite

Partnerprogramm

proLogistik Group Hardware

Die clevere Ergänzung

Partnerschaften erweitern die Kompetenz, lassen Ideen entstehen und wecken Potenziale, wodurch sich Lösungen entwickeln, die innovativ, praxisorientiert und passgenau sind und die vor allem mit der Zeit gehen.



Partnerschaft heißt Vertrauen

Mit unseren Hardware-Lösungen sind wir seit mehr als drei Jahrzehnten fest etabliert.

Innerhalb einer Partnerschaft agieren wir seit vielen Jahren als loyaler Hardware-Hersteller im Industriebereich mit einem ganz speziellen Leistungsprofil. Es steht nicht nur für ein qualitativ hochwertiges Produkt, sondern auch für großes Branchenwissen und einen optimalen Service – kurzum für einen reibungslosen Ablauf, der Ihre Kunden begeistern wird.



Technik – Made in Germany

Seit 1983 fertigen wir robuste Hardware für die Industrie. Für uns ist entscheidend, dass unsere Produkte qualitativ hochwertig, langzeitgeprüft und langzeitverfügbar sind und dass wir Ihnen einen kompromisslosen Kundenservice bieten. Für Sie arbeiten wir nach modernstem Standard und garantieren Ihnen eine reibungslose Kommunikation mit verschiedenen Systemen.

Um diesem Anspruch gerecht zu werden, wird von uns die Hardware in unserem Haus in Dortmund entwickelt und produziert. Wir setzen uns stetig neue, innovative Ziele, die wir konsequent gemeinsam mit unseren Partnern verfolgen. Denn für Ihre Begeisterung brennen wir.



Hardware – Alles aus einer Hand

Unsere eigen entwickelten Industrie-PCs der Serie pro-V-pad sind das Herzstück von pL-Hardware.

Zusätzlich bieten wir Ihnen ein umfassendes Hardware-Angebot von weiteren führenden Herstellern für die Bereiche WLAN-Infrastruktur und Peripherie-Geräte an.

Mit pL-Hardware haben Sie einen Ansprechpartner, der Sie optimal bei Ihren Lösungen unterstützt.



Unsere Hardware
trotzt jeder

**Heraus-
forderung**

PRO
Speed

Partnervorteile

Gemeinsam voneinander profitieren

Werden Sie proLogistik Partner und profitieren Sie von unserer Kompetenz. Bereits beim Start der Partnerschaft erhalten Sie attraktive Konditionen und kostenlose Extras aus den Bereichen Vertrieb, Marketing und Support.

Attraktive Partnerkonditionen

Wir bieten Ihnen alle Bausteine für einen reibungslosen Prozessablauf aus einer Hand. Wir entscheiden mit Ihnen gemeinsam, welche Vorteile Sie als Partner nutzen möchten.

Modernste Technik robust und flexibel einsetzbar

Ihre Kunden benötigen speziell für den rauen Einsatz entwickelte Terminals, die den härtesten Bedingungen trotzen? Schmutz, Kälte, Hitze, Feuchtigkeit und Vibrationen können Hardware schnell zusetzen. In der Industrieumgebung müssen die Hardwarekomponenten stabil und langlebig sein.

Die Terminal-PCs von proLogistik sind genau diesen Anforderungen gewachsen.

- » Hoher Industriestandard mit ergonomischer Bedienbarkeit
- » Robuste Bauweise für dauerhafte Beanspruchung
- » Für alle Bereiche
- » Verfügbar mit den gängigen Betriebssystemen (Windows, Linux, Android, Igel)
- » Peripherieanbindung (Scanner, Drucker, Waagen,...) über standardisierte Schnittstellen
- » Mit den gängigen Schnittstellen wie USB und RS232, ebenso wie HDMI, Bluetooth, LAN, WLAN und Audio (optional auch UMTS) ausgestattet
- » Anbindung an alle WMS-Lösungen

Ein Partner, der mitdenkt

Unser Ziel ist es, Sie zu entlasten – von der Beratung bis zur Bereitstellung garantieren wir Ihnen immer einen reibungslosen Ablauf. Auch rund um das Thema Service sind wir ein verlässlicher Partner, der im Hintergrund stets funktioniert. Sie geben das Thema Hardware aus der Hand und müssen sich nicht mehr darum kümmern – wir unterstützen Sie!



Vertrieb

- » Persönliche feste Ansprechpartner im Außendienst, Innendienst und Service
- » Projektunterstützung bei vor Ort Terminen sowie am Telefon
- » Individuelles Branding der Produkte



Marketing

- » Broschüren & Datenblätter
- » Bildmaterial
- » Nutzungsrechte der proLogistik-Logos
- » Einladung zu proLogistik Veranstaltungen



Support

- » Reparaturabwicklung über proLogistik
- » Support-Rufnummer
- » Partner Servicekonzept

pro-V-pad Terminals

Robust. Langlebig. Zuverlässig.

Spezifikationen

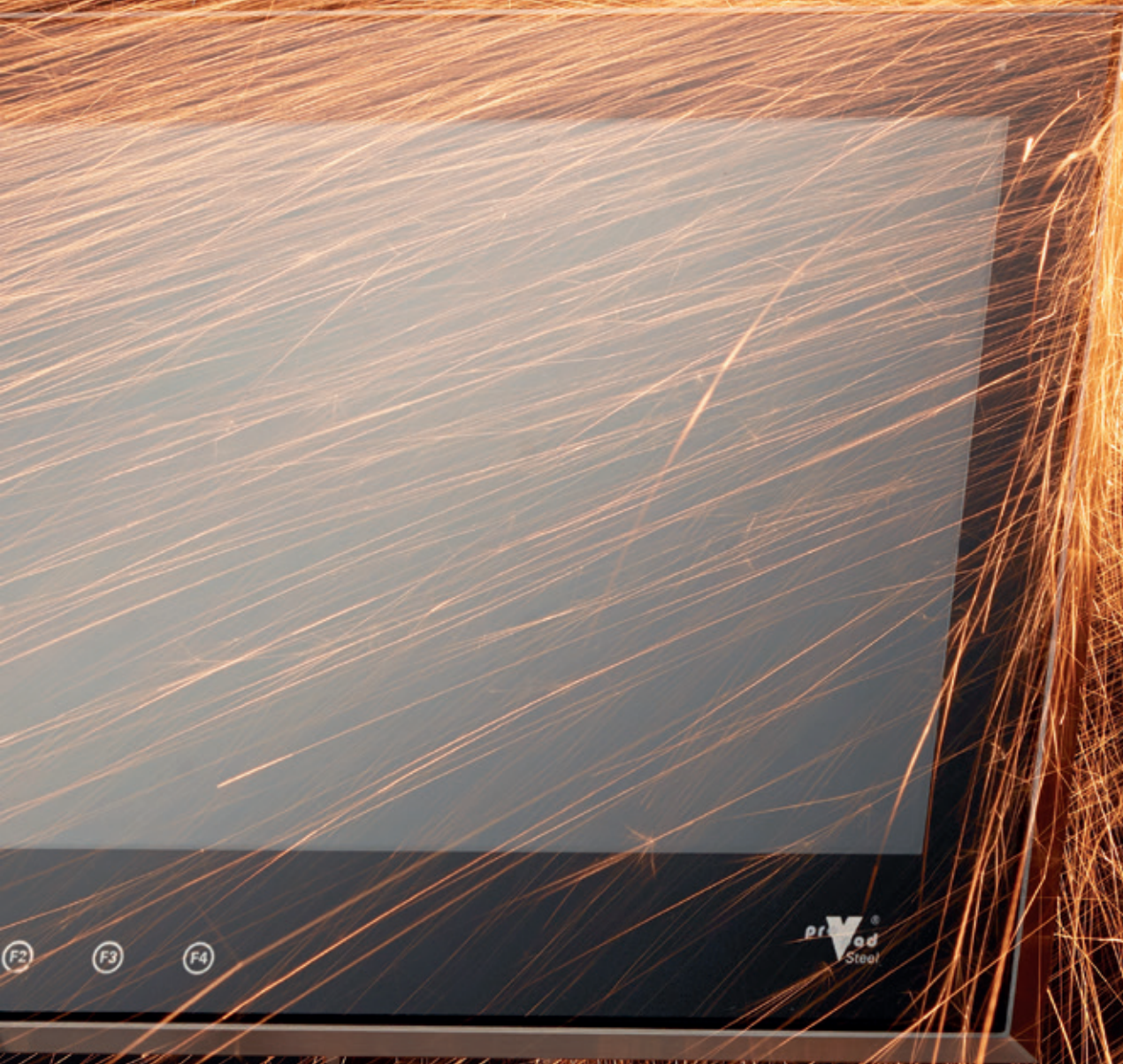
- » Intel® Whiskey Lake, Intel® Skylake
- » Edelstahlgehäuse V4A
- » Displaydiagonale 15,6" und 21,5"
- » Hochwertiger Projected Capacitive Touchscreen

pro-V-pad STEEL IP65

Das pro-V-pad Steel ist ein leistungsstarker Industrie-PC mit besonderem Gehäusekonzept. Es erfüllt höchste Ansprüche an Stabilität, Widerstandsfähigkeit und Flexibilität. Die Stärken und die Effizienz des pro-V-pad Steels zeigen sich besonders in der anspruchsvollen „Heavy-Duty“-Anwendung in Chemie- und Bauindustrie, in denen herkömmliche PCs an ihre Grenzen stoßen. Power pur, der starke Terminal PC der höchste Ansprüche erfüllt.



Geballe
Widerstandskraft
für extreme
**Industrie-
umgebungen**





Edelstahl-
gehäuse für
**höchste
Ansprüche**

Prax
ad
Steel

pro-V-pad Terminals

Hygienisch Dicht. Resistent.

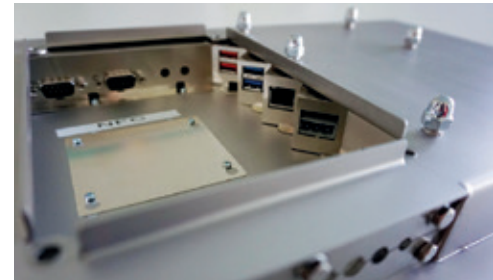
pro-V-pad STEEL IP69K

Das pro-V-pad Steel IP69k ist speziell für hygienisch sensible Einsatzbereiche in der Lebensmittelverarbeitung, sowie pharmazeutischen und klinischen Anwendungen entwickelt worden. Aufgrund der hohen Schutzklasse IP69k ist dieser Industrie-PC mit seinem komplett geschlossenen V4A Edelstahlgehäuse, wasserdicht und absolut robust. Ganz gleich ob mit heißem Wasser, unter Hochdruck oder mit Desinfektionsmitteln – dank der lebensmittelechten Dichtungen ist eine vollständige Reinigung problemlos möglich.



Spezifikationen

- » Intel® Whiskey Lake, Intel® Skylake
- » Edelstahlgehäuse V4A
- » Displaydiagonale 15,0" und 21,5"
- » Hochwertiger Projected Capacitive Touchscreen



pro-V-pad Terminals

Mobil. Hochwertig. Stabil.

Spezifikationen

- » Intel® Whiskey Lake, Intel® Skylake und ARM® Prozessoren
- » Displaydiagonale 10,4" , 12,1" , 15,0" und 19,0"
- » Hochwertiger Projected Capacitive Touchscreen

pro-V-pad CLASSIC

Das pro-V-pad Classic ist der Allrounder für die Logistikbranche. Mit seiner leistungsstarken und robusten Bauweise in IP65 überzeugt das Classic sowohl als Staplerterminal oder als mobiles Kommissioniergerät. Zudem lässt sich das pro-V-pad Classic an jedes Lagerverwaltungssystem unabhängig und flexibel anbinden. Ganz klar, der hochwertige Klassiker unter den Terminal PCs.



Der flexible
und leistungsstarke
Allrounder





pro-V-pad Terminals

Strapazierfähig. Kompakt. Stark.

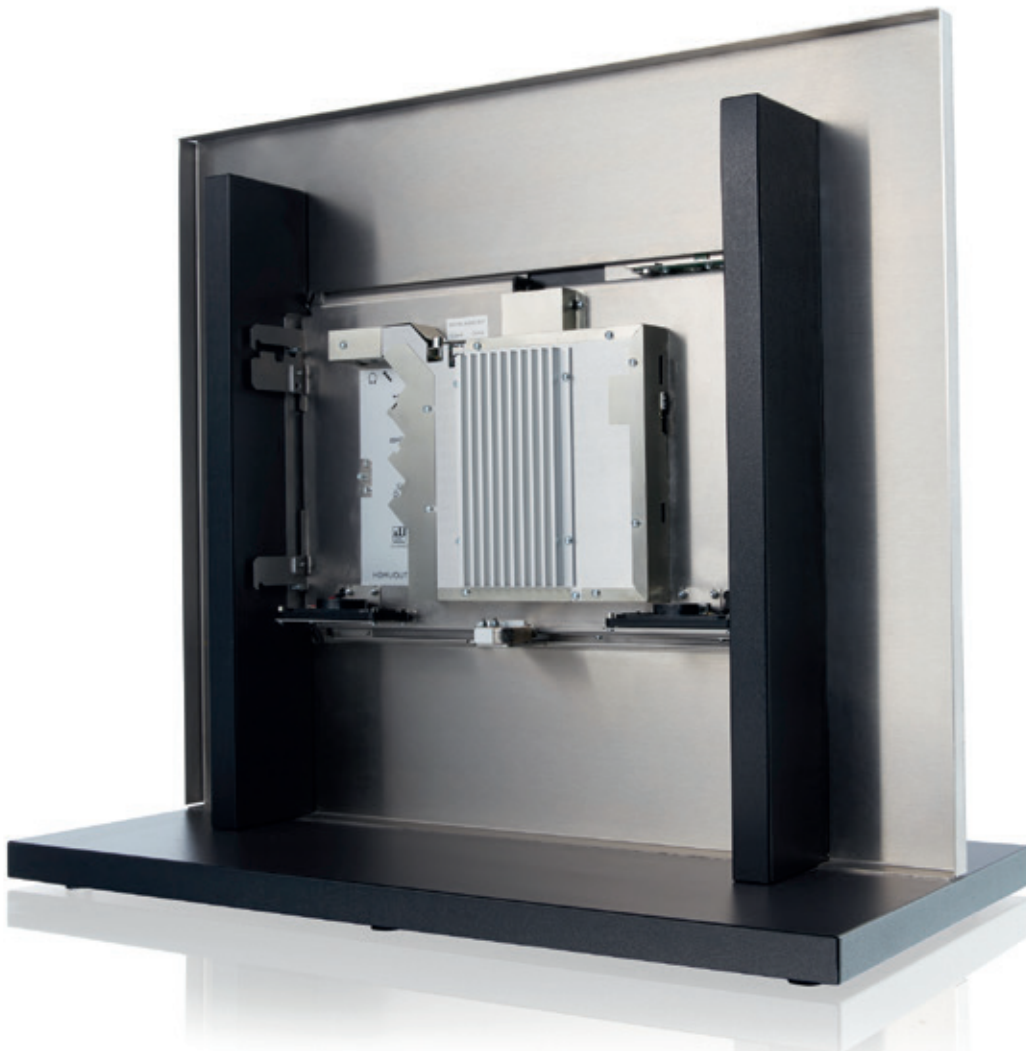
pro-V-panel

Das pro-V-panel ist der ideale Terminal für den Einbau in Fertigung und Produktion. Zudem können Sie jedes Produktionssystem flexibel anbinden. Dank seiner umfangreichen Ausstattung kann er individuell konfiguriert werden und findet somit in ganz unterschiedlichen Bereichen seinen Einsatz. Natürlich gibt es das pro-V-panel ebenfalls als Android-Version – „custom-made“ by proLogistik.



Spezifikationen

- » Intel® Whiskey Lake, Intel® Skylake
- » Displaydiagonale 13,3" , 15,6" , 18,5" und 21,5"
- » Geeignet zur Integration in Schaltschranktüren, Wände oder Schaltplatten



Service

Schnell. Nah. Zuverlässig.

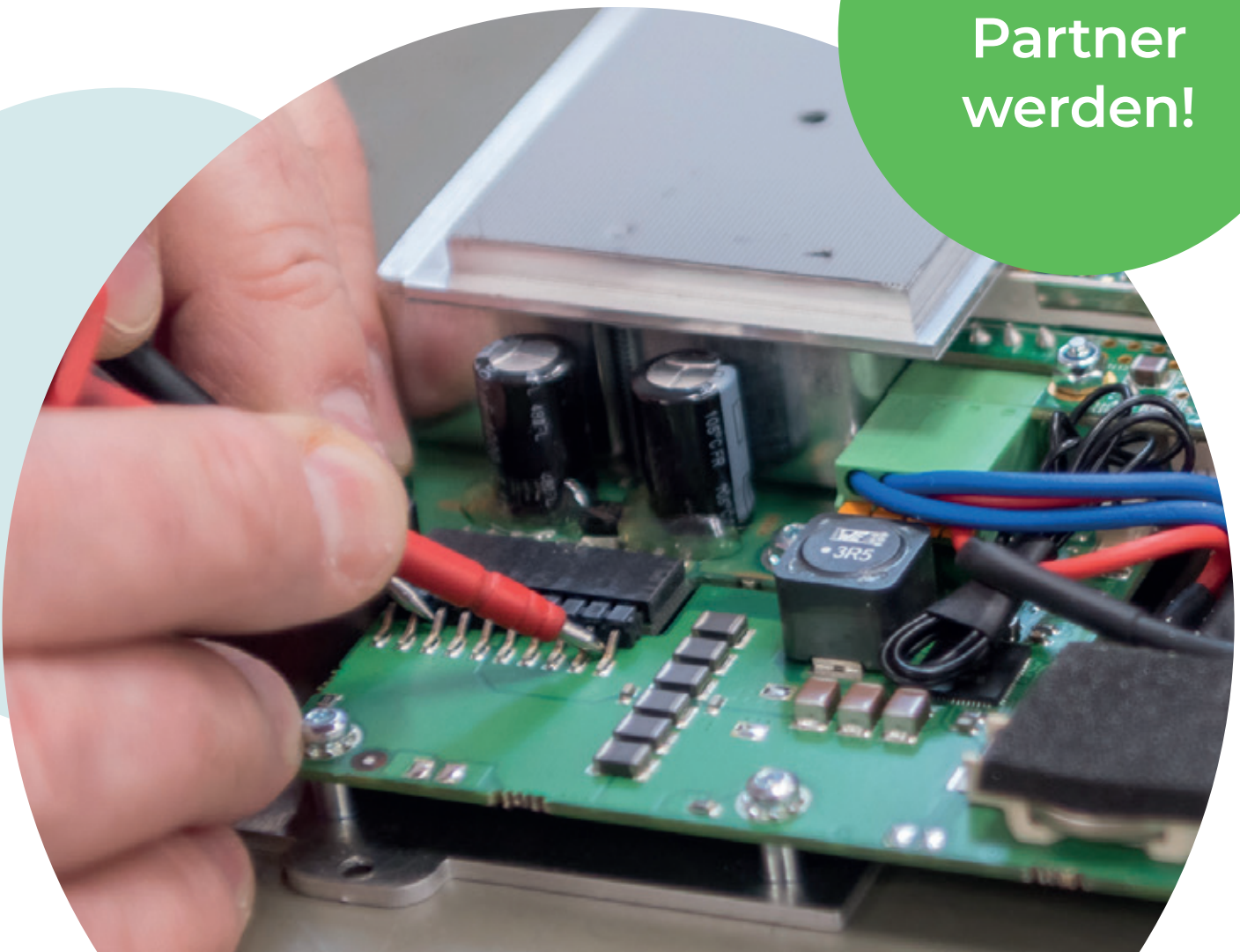
Kompromissloser Kundenservice
Reperatur, Wartung, Schulung

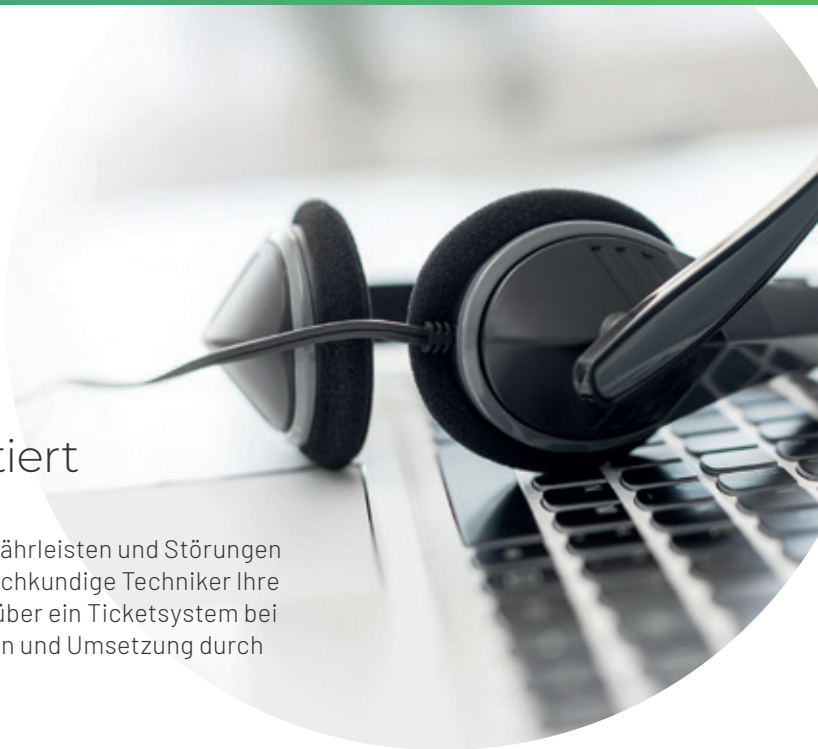
Mit unserem umfassenden Service können Sie sich ganz entspannt zurücklehnen. Rund um die Uhr, 365 Tage im Jahr, sichert pL-Hardware die Versorgung Ihrer Kunden aus Deutschland und Europa. Unsere Ansprechpartner sind immer für Sie und da und gehen gerne auf Ihre Wünsche ein. Bei Bedarf haben Sie einen festen Ansprechpartner, der Sie begleitet und Ihnen für alle Fragen zur Verfügung steht.

Das Service-Angebot von pL-Hardware umfasst einen Rundum-Service über den gesamten Lebenszyklus Ihrer Hardware. Wir stehen Ihnen bei der Auswahl der richtigen Produkte zur Seite, unterstützen Sie bei der Inbetriebnahme und bieten Ihnen Schulungen an. Auch bei eventuellen Änderungen in der Konfiguration, beim Austausch und bei der Abwicklung von Reparaturen oder Wartungsarbeiten sind wir stets für Sie da.

Vorteile nutzen!

**Partner
werden!**





Reibungsloser Ablauf garantiert

Um einen reibungslosen Ablauf bei Ihren Kunden zu gewährleisten und Störungen schnellstmöglich zu beheben, nehmen ausschließlich fachkundige Techniker Ihre Telefonate und Anfragen entgegen. Da Anfragen direkt über ein Ticketsystem bei uns eingehen, garantieren wir Ihnen eine zügige Reaktion und Umsetzung durch unsere Servicekräfte.

Anpassbare Service-Pakete

Welchen Service Sie aus unserem umfassenden Angebot übernehmen, werden wir mit Ihnen gemeinsam ganz nach Ihrem individuellem Bedarf entscheiden. Unsere Ansprechpartner sind immer für Sie da und gehen gerne auf Ihre Wünsche ein.

Kompetente Unterstützung für dauerhafte Konkurrenzfähigkeit

- » Ausführliche Analyse der Bedarfssituation und des Optimierungspotenzials
- » Modulbasiert für maximale Flexibilität
- » Inbetriebnahme-Unterstützung
- » Nachhaltiger Service durch fachkundige Mitarbeiter
- » Stetige Optimierung bestehender Installationen
- » Investitionssicherheit durch langfristige Verfügbarkeit von Geräten sowie Ersatzteilen
- » Kurze Reparaturdurchlaufzeiten
- » Inhouse-Repair / Bring-In-Service
- » Poolkonzept





proLogistik

GROUP

proLogistik Group
Fallgatter 1
44369 Dortmund
Deutschland

+49 231 5194-0
marketing@prologistik.com
www.prologistik.com