

0 1 2 3 4 5 6 7

Etiketten- und Logistikkatalog

Reibungslose Lagerorganisation

Beratung | Entwicklung | Produktion



proLogistik Group

Qualität die sich auszahlt

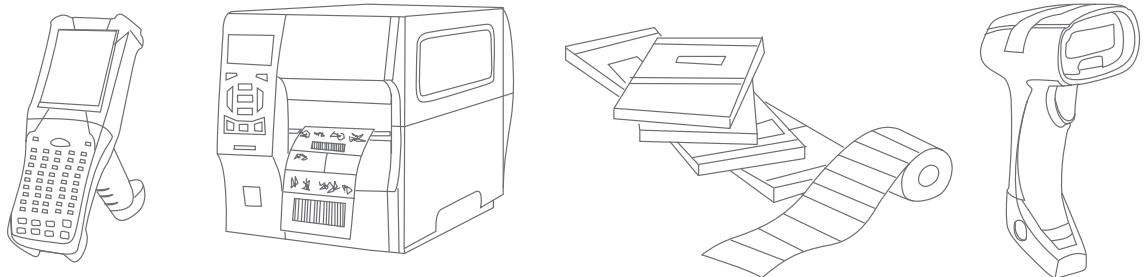
proLogistik entwickelt leistungsstarke Hardware und Software für die Supply Chain. Sie profitieren von einer ganzheitlichen Kundenorientierung, unserem vielfältigen Logistik-Know-how sowie einem Rundum-Service – selbstverständlich auf die Besonderheiten Ihrer Branche ausgerichtet. Im engen Austausch mit Ihnen setzen wir Maßstäbe und arbeiten gemeinsam an der Verwirklichung jedes einzelnen Ziels.

Seit mehr als drei Jahrzehnten steht proLogistik für zuverlässige Gesamtlösungen für die Logistik und Industrie. Industrielle Hardware „Made in Germany“, seit 1983 am Standort Dortmund gefertigt – vom Staplerterminal bis zum Dialogsystem.

Für reibungslose Lagerorganisation

Mit dem Fachbereich proScan unterhält die proLogistik seit 1998 ein eigenes Kompetenzzentrum rund um die Lagerorganisation. Unsere Spezialisten helfen Ihnen dabei, die geeigneten Produkte auszuwählen – jederzeit kompetent an Ihrer Seite.

Wir sind Ihr Ansprechpartner für alle Fragen rund um Lagerauszeichnung, Etikettenbeschaffung und mobile Datenerfassung. Unser Angebot reicht von Handlesegeräten und Scannern über Drucksysteme bis hin zu Etiketten und Farbbändern. Dabei kooperieren wir ausschließlich mit namhaften Herstellern wie ZEBRA, Toshiba, Honeywell oder Datalogic um Ihnen ein vollumfängliches und verlässliches Hardware-Angebot zu bieten.



Inhalt

Qualität die sich auszahlt	3
Beratung, Entwicklung, Produktion, Montage	6
Für jeden Bedarf das richtige Etikett	7
Die wichtigsten Etiketten-Formen in der Übersicht	9
Regal- und Lagerkennzeichnung	10
Für den LVS-Einsatz im pL-Store	11
Für den Einsatz im Tiefkühlbereich bis -30°C	12
Für den Innenbereich und Außenbereich	13
Besonders gut reflektierend	14
Dynamische Lager	15
Die elektronische Alternative	16
Hilfsmittel für bessere Prozesse	18
Von Standard bis Komfort	26



Platz: 1000 (nach vorher)
Kommi: EAN (nach vorher)
Box:
Quant. Pl.: 1 (2100301171)
Artikel: 05-01-050-20
Laserfarbe siehe: 706 2,5 l
Charge:
KD-Auflr.:
Werkze.: 600605
EAN:

symbol

Kompetenz für Ihr Lager

Beratung, Entwicklung, Produktion, Montage

Optimieren Sie Ihre Lagerauszeichnung und -organisation

Für effiziente und wirtschaftliche Lagerprozesse braucht es die richtige Mischung an Struktur und Organisation. Arbeitsabläufe müssen geplant und aufeinander abgestimmt, Zuständigkeiten geregelt und die Grundlagen geschaffen werden, um die innerbetriebliche Kommunikation zu ermöglichen.

proLogistik hat mit proScan eine seit 1998 eigenständige Kompetenzabteilung geschaffen, die Sie dabei unterstützt. Wir haben für jeden Bedarf die passende Lösung und verbessern so nachhaltig Ihre Strukturen und Prozesse. Mit mehr als 40 vollständigen Lagerplanungen /-Auszeichnungen pro Jahr, bieten wir Ihnen ein hohes Maß an Erfahrung und Zuverlässigkeit.

Ob im Einzel- und Großhandel, der Lebensmittelindustrie, im Bausektor, der Textilbranche, im E-Commerce oder im Tiefkühl- und Klimabereich. Für jede Branche führen wir ein passendes Produkt.

Ihre Prozesse zu optimieren ist unser Anspruch – überzeugen Sie sich selbst!



Einsatzbereiche

Für jeden Bedarf das richtige Etikett

Reibungslose Abläufe durch die richtige Kennzeichnung

Grundsätzlich besteht ein Etikett aus drei Komponenten: Trägermaterial, Kleber und Obermaterial. Diese Bestandteile bieten in Kombination ein entsprechendes Endprodukt, das für spezifische Einsatzzwecke ausgelegt ist.

Das Aussehen Ihrer Etiketten richtet sich nach Ihrem Bedarf. Je nach Einsatzbereich unterscheiden sich die Anforderungen an Etiketten mitunter stark. Sei es durch konstante Witterungseinflüsse beim Einsatz im Freien, durch besondere Hitze- und Kälte-Einwirkungen oder gewisse Anforderungen hinsichtlich der Flexibilität oder Sichtbarkeit.

Wir bieten Ihnen eine große Vielfalt, denn wir haben es uns zur Aufgabe gemacht, für Sie immer die passende Lösung zu bieten. Das beinhaltet selbstverständlich auch individuelle Lösungen, die es Ihnen einfach machen, auch unter besonderen Umständen Ihre Produkte auszuzeichnen.





Die wichtigsten Etiketten-Formen in der Übersicht

Geht nicht, gibt es nicht. Wenn es für Ihre Anforderung keine Standardlösung bei uns gibt, entwickeln wir mit Ihnen im Austausch eine individuelle und passgenaue Lösung.

Lagerplatz Etiketten

Geeignet für sämtliche Standard-Regaltypen, z.B. Fachboden-, Durchlauf- oder Palettenregal. Produziert wahlweise mittels Digital- oder Thermotransferdruckverfahren. Zum Einsatz kommen u.a. Materialien wie Polyester, Tyvek, Textil, PVC oder TK-Papier (bis -40° Celsius). Solche Etiketten lassen sich als Magnet oder als Kleber (ablösbar, permanent, extra stark haftend) befestigen.

Multilevel Platzetiketten

Hier werden auf einem Etikett mehrere übereinanderliegende Plätze /Ebenen aufgedruckt. Ob mit 1D oder 2D Codes, 1-farbig schwarz oder mehrfarbig divers, für jeden erstellen wir das richtige Etikett und zeigen Vor- und Nachteile auf.

PID

PID steht für Paletten-Identifikationsnummer, einer mehrstelligen, fortlaufenden Nummer zur eindeutigen Zuordnung innerhalb eines Lagerverwaltungssystems. Derartige Etiketten eignen sich zum Labeln von Paketen, Paletten oder anderweitigen Packstücken. Sie sind in verschiedenen Formaten verfügbar und lassen sich mittels Kleber (ablösbar, permanent, stark haftend) oder Tacker befestigen.

TIEFKÜHL

Damit eine Artikel-Zuordnung auch bei stetig wechselnden Klimabedingungen möglich ist, kommen häufig Tiefkühl-Etiketten zum Einsatz. Geeignet für Haltbarkeitshinweise, Paletten-, Regal- oder Produktkennzeichnungen im Tiefkühlager sowie Tiefkühlverpackungen. Das spezielle Tiefkühlpapier trotzst selbst extremen Belastungen (bis zu -40° Celsius) als auch Temperaturschwankungen. Verschiedene Klebersorten sind wählbar, u.a. geeignet für medizinische Labore, den pharmazeutischen Bereich sowie andere Segmente.

KUNSTSTOFF

Geeignet und häufig eingesetzt zur Beschriftung von Block- sowie Lagerplätzen in größeren Formaten, da auch von weitem gut lesbar. Dank des robusten Materials (2 und 3 mm starker Kunststoff), das witterungs- sowie UV-beständig ist, gleichermaßen als Etiketten im Innen- sowie dem Außenbereich einsetzbar. Als Aufdruck sind schwarze sowie retroreflektierende Folie möglich, was ein Scannen auch bei starker Sonneneinstrahlung gewährleistet.

Magnet

Die ideale Wahl bei stetig wechselnden Beschriftungen, da sich Magnet-Etiketten rückstandslos ablösen lassen – ganz ohne Verschrauben oder Verkleben. Permanent haftend an Stahlregalen in Kühlhäusern oder Tiefkühlräumen. Geeignet für alle typischen Regaltypen, darunter Tiefkühl-, Durchlauf-, Fachboden sowie Palettenregale. Aufgrund des sich absetzenden Flugfrosts jedoch nicht für den Außenbereich bestimmt.

Reflektor

Speziell gestaltete, mittels Thermotransferdruck produzierte Etiketten, die sich zur Lager- und Regalkennzeichnung eignen. Können auf glatter sowie leicht strukturierter Oberfläche angebracht werden und erweitern die Scanreichweite (bis ca. 21 Meter). Speziell für Block- sowie Hochregal-Lager geeignet.

E-Paper

Ein großer Einsatzbereich sind beispielsweise elektronische Preisschilder in Supermärkten oder der Einsatz im Maschinen- und Anlagenbau. Auch im Handel oder in der Logistik sind die E-Paper-Displays eine geeignete Lösung.



Lagerplatz- /Multileveletiketten

Regal- und Lagerkennzeichnung

Ihre Vorteile

- » Verringerte Auftragsdurchlaufzeiten
- » Reduzierte Suchfahrten
- » Vermeidung langsamer Zugriffszeiten
- » Beschleunigte Prozesse

Unsere Lagerplatz-Etiketten eignen sich für alle gängigen Regaltypen im Lager. Sie sind vielseitig einsetzbar – egal ob es sich um ein Paletten-, Durchlauf- oder Fachbodenregale handelt.

Das robuste und matte Etikettenmaterial läßt sich ohne Weiteres scannen. Damit eignen sich derartige Etiketten bestens für eine Datenerfassung in Lagern, in denen Gabelstapler zum Einsatz kommen. Lagermitarbeiter können dank des auf dem Etikett angebrachten Barcodes diesen in unmittelbarer Nähe einlesen, genau wie in den oberen Regalebenen gelegene Lagerplatz-Etiketten. In Abhängigkeit zur Regalebene sind eine optimale Gestaltung und Anbringung von Etiketten entscheidende Aspekte. Dazu braucht es gut sichtbare Lagerplatz-Etiketten, Tafeln oder Schildern, um ein schnelles Auffinden zu gewährleisten.



FAKTEN ZU LAGERPLATZ- /MULTILEVELETIKETTEN

EINSATZBEREICHE	Für alle gängigen Regaltypen im Lager wie z.B. Palettenregal, Durchlaufregal, Fachbodenregal, u. a.
FORMATE	50 x 720 mm 60 x 370 mm 70 x 500 mm weitere Formate auf Wunsch
MATERIALIEN	TK-Papier bis -40° C, Polyethylen, PVC, Polyester, Polysterol, Tyvek, Textil, Etikett auf Magnet
FARBEN	Für einen ausreichenden Kontrast zwischen Hintergrund und Balken sind folgende Farbkombinationen möglich: Hintergrundfarben: Weiß / Gelb / Orange/ Grün / Hellblau
BEFESTIGUNG	Kleber (ablösbar, permanent oder extra stark haftend), Magnet
DRUCKART	Digital- oder Thermotransferdruck
BESONDERHEITEN	Bei Neuauszeichnungen evtl. die Oberflächen reinigen. Ablösbaren Kleber immer vorher auf Rückstände testen. Tiefkühlager (bis - 40° C) lassen sich mit Lagerplatz-Etiketten auf einem z.B. 1,5 mm starken Magneten oder mit TK-Papier auszeichnen.

PID-Etiketten

Für den LVS-Einsatz im pL-Store

Für den effizienten Einsatz sowie eine optimale Nutzung von Etiketten im Lager braucht es eine schlüssige Etiketten-Logistik. Die hier vorgestellten PID-Etiketten haben wir spezifisch für den Einsatz unseres Lagerverwaltungssystems pL-Store® entwickelt.

Das passende Etikett für pL-Store®: Wenn Sie bereits Lagerverwaltungssoftware von proLogistik einsetzen, erhalten Sie mit PID-Etiketten die ideale Ergänzung. PID ist die Abkürzung für Paletten-Identifikationsnummer, sie besteht aus zehn Ziffern und dient der Zuordnung eines jeden Artikels innerhalb des LVS. Selbstverständlich können PID-Etiketten dank ihrer fortlaufenden Nummerierung auch in anderen Einsatzbereichen genutzt werden.



Ihre Vorteile

- » Eindeutige Zuordnung
- » Universell einsetzbar
- » Verschiedene Formate
- » Hoch belastbares Material

FAKTEN ZU PID-ETIKETTEN

EINSATZBEREICHE	Kennzeichnung von Paletten, Paketen und sonstigen Packstücken.
FORMATE	95 x 40 mm 150 x 100 mm doppelt 180 x 70 mm doppelt 75 x 58 mm 100 x 59 mm 210 x 48 mm doppelt 100 x 200 mm 100 x 150 mm 100 x 48 mm weitere Formate auf Wunsch
MATERIALIEN	Polyethylen, PVC, Polyester, Polysterol, Tyvek, TK-Papier bis -40°C
FARBEN	Für einen ausreichenden Kontrast zwischen Hintergrund und Balken sind folgende Farbkombinationen möglich: Hintergrundfarben: Weiß / Gelb / Orange/ Grün / Hellblau Balkenfarben: Schwarz / Blau / Grün / Zyan / Braun
BEFESTIGUNG	Kleber (ablösbar, permanent oder stark haftend), Tacker
DRUCKART	Digital- oder Thermotransferdruck

Tiefkühl-Etiketten

Für den Einsatz im Tiefkühlbereich bis -30° C

Ihre Vorteile

- » Kälteresistenter Kleber
- » Robustes TK-Papier
- » Sicheres Anhaften
- » Vielfältige Formate

Jedes einzelne Handling, sei es beim Transport oder der Lagerung, stellt eine extreme Belastung für Etiketten dar. Etwa aufgrund von Temperaturschwankungen oder mechanischen Belastungen. Speziell im Tiefkühlbereich sind die Anforderungen an Etiketten besonders hoch, denn die Beklebung muss auch auf sehr kalten oder teils gefrorenen Oberflächen bestehen bleiben.

Damit die Funktionsfähigkeit auch unter außergewöhnlich strapaziösen Bedingungen im Tiefkühlager gewahrt bleibt, werden Tiefkühl-Etiketten aus robustem Tiefkühlpapier hergestellt. In Kombination mit einem kälteresistenten Kleber wird sichergestellt, dass Etiketten selbst auf bereits tiefgekühlten Produkten sicher haften.

Zu den wichtigsten Anwendungsbereichen tiefkühlresistenter Etiketten werden die Tiefkühlagerung im Lebensmittelbereich, medizinisch-pharmazeutische Bereiche, Labore im Gesundheitswesen sowie die Logistik gezählt.



FAKTEN ZU TIEFKÜHL-ETIKETTEN

EINSATZBEREICHE	Lager-, Regal-, Paletten- oder Produktkennzeichnungen für Tiefkühlager, Tiefkühlverpackungen oder Haltbarkeitshinweise.
FORMATE	89 x 36 mm 170 x 25 mm 150 x 55 mm 150 x 74 mm 60 x 200 mm 250 x 100 mm 170 x 50 mm 180 x 70mm 150 x 55mm weitere Formate auf Wunsch
MATERIALIEN	Tiefkühl-Papier, Thermo-TK-Papier, TK laserbedruckbares Papier
FARBEN	Für einen ausreichenden Kontrast zwischen Hintergrund und Balken sind folgende Farbkombinationen möglich: Hintergrundfarben: Weiß / Gelb / Orange/ Grün / Hellblau Balkenfarben: Schwarz / Blau / Grün / Zyan / Braun
BEFESTIGUNG	Kleber TK-permanent
DRUCKART	Thermodirekt- oder Thermotransferdruck
BESONDERHEITEN	Sichere Haftung sogar auf bereits tiefgekühlten Produkten durch spezielle Klebersorten.

Kunststoffschilder

Für den Innenbereich und Außenbereich

Kunststoffschilder sind ausgelegt für den robusten Einsatz im Lager. Sie werden z.B. aus 2 mm oder 3 mm starkem Kunststoff-Material hergestellt. Eine witterungsbeständige, wetterfeste als auch UV-beständige Folie, welche die Basis für den Aufdruck darstellt, kommt hier zum Einsatz. Das macht Kunststoffschilder wahlweise im Innen- und Außenbereich einsetzbar.

Kunststoffschilder eignen sich zur schnellen und sauberen Kennzeichnung sowie aufgrund ihrer einfachen Handhabung. Besonders großformatige Schilder können zur Beschriftung von Block- und Lagerplätzen verwendet werden, was sie gut lesbar macht für Staplerfahrer.

Ihre Vorteile

- » Saubere, schnelle Kennzeichnung
- » Robustes Material
- » Für Innen- und Außenbereiche geeignet
- » Einfach zu handeln



FAKTEN ZU KUNSTSTOFFSCHILDER

EINSATZBEREICHE	Spezielle Kunststoffschilder für den robusten Einsatz im Innen- und Außenbereich
FORMATE	40 x 100 mm 65 x 250 mm 100 x 200 mm 500 x 150 mm 500 x 500 mm A3, A4, A5 weitere Formate auf Wunsch
MATERIALIEN	Kunststoff, 2 mm / 3 mm stark, inkl. Lochbohrungen nach Kundenvorgabe, wetterfest, UV-beständig
FARBEN	Gelb, Weiß, weitere Farben auf Anfrage (Nur Inhouse)
BEFESTIGUNG	Metallhaken, Spangen, Schrauben, Klemmen, Kleber
DRUCKART	Transferdruck, Harzdruck
AUFDRUCK	Schwarze Folie, retroreflektierende Folie (3M)
BESONDERHEITEN	Witterungsbeständig und wetterfest. Reflektierende Folie unter dem Barcode ermöglicht die Scannung auch bei Sonneneinstrahlung und Scanweiten bis zu 21 m (Nur Inhouse, Barcode und Scannermodell abhängig).

Reflektierende Etiketten

Besonders gut reflektierend

Ihre Vorteile

- » Erweiterte Scanreichweite
- » Einsatz auch bei Sonneneinstrahlung
- » Für Innen- und Außenbereich geeignet
- » Hohe Format-Vielfalt

Nutzen Sie reflektierende Etiketten, um diese trotz eingeschränkter Sichtverhältnisse sauber scannen zu können. Das vom Scanner ausgehende Licht wird durch die Etiketten reflektiert – besser als handelsübliche Barcode-Etiketten. Dadurch kann auch unter erschwerten Bedingungen effizient gearbeitet werden.

Reflektierende Etiketten eignen sich gleichermaßen für den Einsatz im Innen- und Außenbereich. Das Scannen ist dabei auch aus weiterer Entfernung möglich, was ein schnelles und erfolgreiches Abtasten gewährleistet. Aufgrund dessen eignen sich derartige Etiketten im Besonderen für Hochregal-Läger sowie Blockläger, einsetzbar auf glatter sowie leicht strukturierter Oberfläche.



FAKTEN ZU REFLEKTIERENDEN ETIKETTEN

EINSATZBEREICHE	Für die Lager- und Regalkennzeichnung
FORMATE	89 x 36 mm 170 x 25 mm 150 x 55 mm 150 x 74 mm 60 x 200 mm 250 x 100 mm 170 x 50 mm 180 x 70 mm 150 x 55 mm weitere Formate auf Wunsch
MATERIALIEN	Reflexfolien von 3M, Avery, Reflexite
FARBEN	Silber
BEFESTIGUNG	Permanenter Kleber
DRUCKART	Thermotransferdruck
BESONDERHEITEN	Die Folien kommen bei Sonnenstrahlen zum Einsatz. Des Weiteren werden sie eingesetzt, um die Scanreichweiten zu erhöhen (bis ca. 21 m). Hier sind die Barcode-scanner und Barcodegrößen genau aufeinander abzustimmen (nur Inhouse).

Magnet-Etiketten

Dynamische Lager

Wenn häufig wechselnde Beschriftungen üblich sind, stellen Magnet-Etiketten die erste Wahl dar. Das liegt daran, dass sich diese rückstandslos ablösen lassen. Ein zeitintensives Entfernen von mehrfach verklebten oder fest angeschraubten Kennzeichnungen bleibt somit aus.

Magnet-Etiketten bieten einen dauerhaften Haftgrund und lassen sich so auch optimal an Stahlregalen oder verzinkten Regalen anbringen. Dank der magnetischen Haftung bietet sie sich zur Lagerkennzeichnung in Tiefkühlräumen oder Kühlhäusern an. Schaffen Sie Ordnung im Büro, dem Lager oder der Versandabteilung. Ganz nach Bedarf lassen sich Magnet-Etiketten beliebig abnehmen und an anderer Stelle weiterverwenden.



Ihre Vorteile

- » Rückstandsloses Ablösen
- » Langfristiges Anhaften
- » Leichtes Entfernen und Wiederverwenden
- » Verschiedene Formate, Farben und Materialstärken

FAKTEN ZU MAGNET-ETIKETTEN

EINSATZBEREICHE	Für alle gängigen Regaltypen im Lager wie z. B. Palettenregal, Durchlaufregal, Fachbodenregal, Tiefkühlregal u. a.
FORMATE	89 x 36 mm 170 x 25 mm 150 x 55 mm 150 x 74 mm 60 x 200 mm 250 x 100 mm 170 x 50 mm 180 x 70 mm 150 x 55 mm weitere Formate auf Wunsch
MATERIALIEN	z.B. 1 mm, 1,5 mm, 3 mm streifenpolarisierter Magnet Etikettenmaterialien wie z.B. Polyethylen, PVC, Polyester werden auf dem Magnet direkt montiert / verklebt.
FARBEN	Für einen ausreichenden Kontrast zwischen Hintergrund und Balken sind folgende Farbkombinationen möglich: Hintergrundfarben: Weiß / Gelb / Orange / Grün / Hellblau (nur Inhouse)
BEFESTIGUNG	Magnetisch
DRUCKART	Digital- oder Thermotransferdruck
BESONDERHEITEN	Tiefkühlregal (bis - 30° C) lassen sich mit Magnet-Etiketten auf einem 1,5 mm starken Magneten auszeichnen.

E-Paper

Die elektronische Alternative

Etiketten oder Schilder können wahlweise aus herkömmlichem Papier produziert oder in digitaler Form eingesetzt werden. Das sog. E-Paper wird in vielen Branchen mittlerweile anstelle klassischer Papier-Etiketten eingesetzt. Sie suchen eine vielseitig einsetzbare, moderne und digitale Form der Beschilderung? E-Paper-Displays sind das Produkt Ihrer Wahl!

Sehr häufig kommen elektronische Preisschilder beispielsweise in Supermärkten oder in der Lagerverwaltung des Maschinen- und Anlagenbau zum Einsatz. Doch auch der Handel und speziell die Logistik sind Nutznießer von E-Paper-Displays. Sie zeichnen sich durch eine hohe Lesbarkeit aus, die aufgrund von Reflektion auch bei Sonneneinstrahlung jederzeit sichergestellt ist.

Möglich wird dies durch eine flimmerfreie Anzeige auf dem Bildschirm, unabhängig vom jeweiligen Blickwinkel sowie den Lichtverhältnissen. Jederzeit perfekt lesbar bei Raum- oder Tageslicht. Anstelle von Blatt Papier und Stift wird die Beschriftung hier mittels WLAN ermöglicht. Das stellt eine jederzeit bequeme Anpassung von Daten wie Waren, Menge oder Preis sicher – so halten Sie Ihr Sortiment stets aktuell!



VORTEILE VON E-PAPER

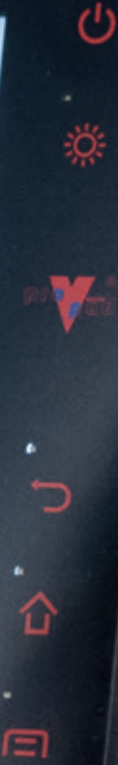
- » Individuelle Formate und Farben verfügbar (Schwarz-Weiß/Schwarz-Weiß-Rot)
- » Vollgrafische Darstellung dank E-INK Paper Display
- » Vielseitig einsetzbar in Handel, Logistik und Industrie
- » Hohe Langlebigkeit dank fünf Jahren Batteriedauer
- » Weitläufig einsehbar dank 180 Grad-Winkel



08.11.2018 / 09:46:41

WE-Nr.: 10051403
Bayerische Milchindustrie eG
S kyr P firsich 0,2%, Frankenland, 75 g

B Kt (a 15 BE)
20 BE
PAL (a 48 Kt)
trag: ___ / ___
n / Lage: --
11.11.2018
egie: 6 Frische



Lagerorganisation

Hilfsmittel für bessere Prozesse

Lagerorganisation mit proLogistik

100 % auf Ihre Bedürfnisse ausgelegt

Eine effiziente Lagerorganisation basiert darauf, Arbeitsabläufe zu optimieren sowie die Lagernutzung bestmöglich zu steuern. Mit den Produkten von proLogistik lassen sich Zeit und Kosten reduzieren und die Produktivität steigern. Machen Sie mit uns Ihr Unternehmen leistungsfähiger!

proScan bietet Ihnen eine Vielzahl an Hilfsmitteln, die Sie passend zu Ihren Vorstellungen einsetzen können. Angefangen bei Regalfahren und Scanner- bzw. Klarsichttaschen über Etikettenhalter und Palettenständer bis hin zu selbstklebenden Ziffern, Etikettenabrollern und praktischen Tischgeräten für das Büro.

Jedes unserer Produkte ist in verschiedenen Ausführungen und Variationen verfügbar. Sie haben damit die Möglichkeit, Ihre Lagerorganisation absolut individuell und nach Ihren Bedürfnissen auszurichten. Gerne bieten wir Ihnen auch Maßanfertigungen, sofern sich keine passende Spezifikation in unserem Angebot findet. Sprechen Sie uns darauf jederzeit unverbindlich an – wir helfen gerne weiter!



Regalfahren

Bessere Orientierung im Lager

Der Einsatz von Regalfahren in Ihrem Lager stellt sicher, dass Kommissionierer sich unmittelbar orientieren können. Sie lassen sich beidseitig bedrucken und leicht in der gewünschten Position befestigen. Wählen Sie zwischen Lochbohrungen zum Anschrauben oder der Variante

zum Kleben. Mit Regalfahren verbessern Sie die Struktur in Ihrem Lager und ermöglichen eine Optimierung von Laufwegen.

Standardmäßig bieten wir Ihnen Regalfahren im Format 170 x 75 mm inkl. Abwinklung

(40 x 75 mm, links/rechts). Sie benötigen ein anderes Format? Kein Problem, gerne fertigen wir Regalbahnen auch nach Ihren Vorgaben. Sprechen Sie uns darauf unkompliziert an!

- » Individuelle Auszeichnung durch beidseitigen Druck
- » Leicht zu befestigen
- » Individuelle Formate realisierbar



Scanner- / Klarsichttaschen

Witterungsbeständige Kunststofftasche

Handgeräte verschiedener Art, darunter Scanner, sollten passend vor äußeren Einflüssen geschützt werden. Mit individuell konzipierten Scanner- und Klarsichttaschen bietet Ihnen proLogistik für jeden Anwendungsbereich das passende Produkt. Staub, Nässe oder andere Witterungseinflüsse – mit unseren Hilfsmitteln stellen Sie die Funktionalität auch unter widrigen Bedingungen sicher.

Wir bieten Ihnen verschiedene Ausführungen an Kunststofftaschen, die über eine scanner-taugliche Klarsichtfolie verfügen. Wählen Sie aus Drahtspangen, rückseitig befestigten

Magnetstreifen oder kunststoff-ummanteltem Biegedraht. Erhältlich in den Formaten DIN A4 und DIN A5, jeweils quer oder hoch.

- » Verschiedene Quer- und Hochformate wählbar
- » In drei Ausführungen erhältlich
- » Sicherer Schutz für Scanner und PDAs



Lagerorganisation

Hilfsmittel für bessere Prozesse



Etikettenhalter / -Leisten

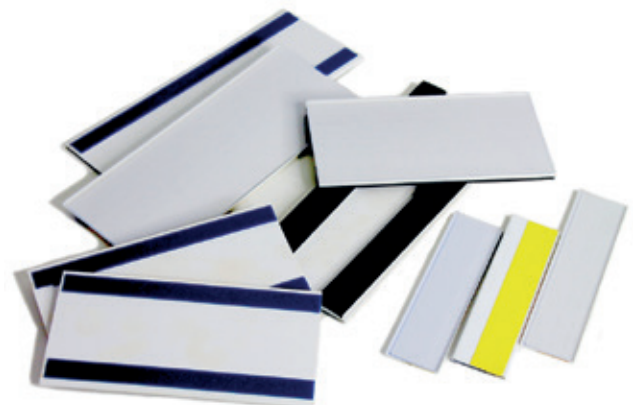
Optimale Kennzeichnung von Paletten- oder Fachbodenregalen

Optimieren Sie die Abläufe im Lager, indem Sie ganze Regaltraverse oder einzelne Stellplätze deutlich auszeichnen. proLogistik bietet Ihnen viele Varianten und Formate, sodass Sie garantiert das perfekte Produkt für Ihr Lager finden.

Etikettenhalter aus unserem Sortiment bestehen aus schlagfestem Hart-PVC mit integrierter Staubschutzkante. Wahlweise verfügbar als selbstklebende oder magnetische Ausführung, selbstverständlich Scanner-tauglich. Wählen Sie aus verschiedenen Einsteckhöhen, Längen und Farben, um das für Ihre Zwecke passende Produkt zu finden.

Nichts Passendes dabei? Gerne liefern wir Ihnen Etikettenhalter und -leisten genau in dem Zuschnitt, den Sie benötigen. Sprechen Sie uns darauf an – wir beraten Sie individuell.

- » Scanner-tauglich
- » In verschiedenen Farben verfügbar
- » Individuelle Zuschnitte möglich
- » Mit integrierter Staubschutzkante



Paletten- / Plakatständer

Stetig wechselnde Lagerflächen ideal auszeichnen

Wenn sich Größe, Position oder Lagergüter als solche verändern, lassen sich Beschriftungen im Plakatrahmen schnell und einfach austauschen. Ideal sind Boden-Plakatstände beispielsweise für das Handling von Saisonprodukten.

Wir bieten Ihnen verschiedene Variationen an Plakatständern, wahlweise komplett mit Fuß oder ausziehbarem Standrohr. Passen Sie das Produkt hinsichtlich Farbe, Rahmen- oder Rohr-Größe beliebig an Ihre Bedürfnisse an. Gerne beraten wir Sie dazu individuell.

- » Optimale Lagerflächenauszeichnung
- » Unkomplizierter Austausch von Beschriftungen
- » Mit Fuß oder Standrohr (ausziehbar)
- » Farbe, Rahmen und Rohr frei kombinierbar

Selbstklebende Ziffern / Zahlen / Barcodes

Schilder oder Langmaterialträger nachträglich auszeichnen

Mit selbstklebenden Ziffern, Zahlen oder Barcodes können Sie Regalkästen, Kisten oder andere, beliebig beschriften und somit einfach zuordnen.

proLogistik erstellt Ihnen auf Wunsch gerne individuelle selbstklebende Buchstaben, Ziffern, Zahlen oder Barcodes. Dabei setzen wir auf ein Material, das typischerweise zur Beschriftung von LKW-Planen eingesetzt wird. Hierdurch können wir einen starken Halt sowie eine sehr hohe Langlebigkeit garantieren.

- » Einfache Beschriftung auch nachträglich
- » Bewährtes, robustes Material
- » Individuelle Gestaltung genau nach Kundenvorgabe
- » Gute Klebekraft auf allen Oberflächen

Etikettenabroller / -Tischspender

Fracht- oder Lagergüter schnell und bequem entsprechend zu beschriften

Die Etiketten werden dabei auf Film gelegt, lassen sich einfach herausziehen und abreißen, um sie an beliebiger Stelle aufzukleben. Sie sind im Besonderen für das Lagermanagement sowie den Einsatz im Einzelhandel ausgelegt.

Im Sortiment von proLogistik finden Sie zudem Tischspender, die in verschiedenen Modellvarianten verfügbar sind. Hier lassen sich beliebig viele Etiketten unabhängig vom Kerndurchmesser abziehen und zur Produktauszeichnung verwenden. Gerne beraten wir Sie zu den Unterschieden der einzelnen Modellvarianten, damit Sie das bestmögliche Produkt für Ihre Zwecke auswählen.

- » Unbegrenzte Etikettenlängen umsetzbar
- » Etikettenrollendurchmesser bis 180 mm
- » Viele Modellvarianten verfügbar
- » Zuverlässig einsetzbar in Handel, Industrie und Logistik

Modellvarianten

6023N 45 mm
6020 60 mm
6020N 90 mm
6021 100 mm
6021N 120 mm
6022 170 mm
6022N 180 mm
Trennblech zzgl.

Technische Spezifikation

Etikettenrollendurchmesser	max. 180 mm
Kerndurchmesser	beliebig
Etikettenlängen	unbegrenzt
Farbe	rot, silber

Lagerorganisation

Hilfsmittel für bessere Prozesse

Tischgeräte Büro

Einfach, schnell und exakt Produkte auszeichnen und beschriften

Mit Tischgeräten für das Büro, die Funktionalität und Design vereinen. Mit dem Etikettenspender von proLogistik haben Sie nicht nur ein nützlichen Gegenstand zur Hand, sondern auch einen sympathischen Blickfang.

Erhältlich in einer Nutzbreite von 75 mm sowie einem maximalen Rollenaußendurchmesser von 110 mm. Wählen Sie jetzt einen Rollenteiler in den Farben Grün, Blau, Orange, Grau oder Rot – jeweils ein Rollenteiler ist im Lieferumfang enthalten.

- » Funktionaler Etikettenroller im handlichen Format
- » Max. Rollenaußendurchmesser: 110 mm
- » Rollenteiler bereits im Lieferumfang enthalten
- » Mehrere Farben verfügbar



Manuelle Tischgeräte Serie - SP

Zuverlässiges und einfaches Kleben an Ort und Stelle

Sie ermöglichen eine ordnende, preisgünstige Handhabung von Haftetiketten in Rollenaufmachung. Nutzbar für eine oder mehrere Rollen, die nebeneinander angebracht sind. Ausgelegt für einen maximalen Rollenaußendurchmesser von 170 mm bei innengewickelten Etikettenrollen.

Wählen Sie aus insgesamt fünf Nutzbreiten das passende Modell aus unserer Standardausführung, in Weiß (pulverbeschichtet) oder Metall:

- » SP 65 mm (ein Rollenteiler)
- » SP 90 mm (ein Rollenteiler)
- » SP 120 mm (zwei Rollenteiler)
- » SP 180 mm (zwei Rollenteiler)
- » SP 300 mm (vier Rollenteiler)
- » Leichtes Kleben jederzeit
- » In fünf Nutzbreiten verfügbar
- » Maximaler Rollenaußendurchmesser: 170 mm
- » preiswert und funktional







2002125293

Lagerorganisation

Hilfsmittel für bessere Prozesse

Edelstahl-Druckergehäuse

Zum Schutz von Etikettendruckern in anspruchsvollen Einsatzbereichen

Die Edelstahl-Druckergehäuse gewährleisten eine reibungslose Funktion bei Umgebungstemperaturen bis zu $-40\text{ }^{\circ}\text{C}$. So halten sie auch Ansprüchen in Kühl- oder Tiefkühlhäusern problemlos stand. Zudem sichert eine absolut robuste, wasserdichte Kapsel im Inneren des Gehäuses die Funktionalität des Etikettendruckers, auch wenn diese abgestrahlt werden muss.

Auf Basis einer ausfahrbaren Gleitschiene, auf der sich der Drucker befindet, lassen sich Etikettenrollen sehr einfach auswechseln oder Druckereinstellungen vornehmen. Die Standardausführung ist im Format $645,5 \times 400 \times 483\text{ mm}$ erhältlich, ausgelegt für Toshiba B-SA4TM oder Zebra ZM400 – individuelle Formate sowie Eigenschaften setzen wir selbstverständlich für Sie um. Sprechen Sie uns darauf einfach an!

- » Sicherer Einsatz in widrigen Einsatzbereichen (Tiefkühl, Hygiene)
- » Einfaches Handling von Farbbändern und Etikettenrollen
- » Anpassung an Ihr Druckermodell möglich



Reinigungssets

Reinigungskarten für Etikettendrucker

Stellen Sie die Funktionsfähigkeit Ihres Etikettendruckers sicher. proLogistik bietet Ihnen für die Reinigung von Druckkopf und Gummiwalze eine mit Reinigungsflüssigkeit getränkte Karte, die sich für alle gängigen Thermodirekt- und Thermotransferdrucker eignet. Einfach den Druckkopf öffnen, Karte einlegen, verriegeln und Karte langsam herausziehen – fertig!

Schnelle, einfache Reinigung | Geeignet für alle Druckertypen
Packungsinhalt: 25 Reinigungskarten

Reinigungstücher für Etikettendrucker

Nutzen Sie spezielle Reinigungstücher, um die wichtigsten Verschleißteile Ihres Etikettendruckers einfach zu reinigen – wie Druckköpfe oder Gummiwalzen. Mithilfe von Reinigungstüchern verlängern Sie die Einsatzbarkeit des Thermodruckkopfes und entfernen Rückstände effektiv.

Geeignet für alle Druckertypen | Schnelle, unkomplizierte Reinigung aller Verschleißteile
Packungsinhalt: 100 Tücher

Komplettes Reinigungsset für Etikettendrucker

Das Reinigungsset für Etikettendrucker enthält alle wichtigen Materialien, um Ihre Drucker bestmöglich zu reinigen. Eine regelmäßige Pflege und Wartung sichert die Einsatzbarkeit und Funktionalität. Stellen Sie ein jederzeit optimales Druckbild sicher, bei Thermodirekt- und Thermotransfer-Druckern gleichermaßen.

Verlängerung der Druckkopf-Lebenszeit | Jederzeit optimale Druckbilder | Unzugängliche Stellen (z.B. Lichtschranken) dank Druckluftspray erreichbar | Saubere Walzen sichern einen optimalen Etikettentransport | Für alle Druckertypen geeignet | Etikettenlöser (Citro-Lösung) für Transportwalzen enthalten



Kundenservice á la proLogistik

Von Standard bis Komfort

Mit unserer Arbeit möchten wir Ihren Arbeitsalltag erleichtern.

Für Sie nehmen wir uns Zeit, um den Bedarf in Ihrem Unternehmen auf den Punkt zu ermitteln.

Ganz nach Ihren Wünschen erhalten Sie einen individuellen Service – von der Standardlösung bis zum Komfortpaket. Im Folgenden geben wir Ihnen einen Überblick über unsere zentralen Schritte.

Vor-Ort-Besichtigung

Wir machen uns ein genaues Bild von den Umständen, die in Ihrem Unternehmen gegeben sind. Abhängig von mechanischen, chemischen, thermischen oder klimatischen Beanspruchungen finden wir für Ihren Einsatzbereich den passenden Materialmix, der Ihren Anforderungen entspricht.

Konzepterstellung

Auf Basis unserer Analyse, mobilen Kleber- und Scantests sowie einer Montage- und Barcodeberatung erstellen wir Ihnen ein umfangreiches Konzept und Angebot.

Auftragsmanagement

Mit Hilfe unserer Beispieldruckdatei als Vorlage, übermitteln Sie uns Ihre Daten. Gemeinsam wird ein kundenindividuelles Drucklayout erstellt. Im folgenden Schritt wird diese Datei von uns in finale Druckdaten überführt und nach Ihrer Freigabe gedruckt. Unsere nach ISO 9001:2015 zertifizierte Produktion bietet Ihnen Qualität „Made in Germany“.

Service ohne Limit

Auf Wunsch übernehmen wir für Sie die Montage Ihrer Etiketten im Lager. Zudem ist jedes Etikett als PDF für einen schnellen Nachdruck verfügbar. So ermöglichen wir Ihnen reibungslose Prozesse in Ihrem Lager. Spätere Nachbestellungen sind auch in Kleinstmengen möglich. Zusätzlich bieten wir Ihnen Blankomaterial für einen eigenen Nachdruck.

Jederzeit unverbindlich testen

Wir bieten Ihnen passende Materialmuster – entweder in Form von Haftetiketten (blanko/individuell bedruckt) oder als DIN A4/A5-Bögen für Laserdrucke in der gewünschten Ausführung. Natürlich umfasst dieses

Angebot auch Spezialanfertigungen. Probieren Sie es aus. Unsere Beratung ist unverbindlich. Sprechen Sie uns an!





proLogistik

GROUP

proLogistik Group
Fallgatter 1
44369 Dortmund
Deutschland

+49 231 5194-0
marketing@prologistik.com
www.prologistik.com