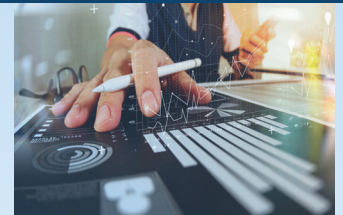


LOGISTIK-LEXIKON

BALANCED SCORECARD

WAS IST EINE BALANCED SCORECARD?

Mit dem Modell der Balanced Scorecard kann der Erfolg eines Unternehmens analysiert werden. Die Balanced Scorecard verbindet die Elemente der Strategie-Erarbeitung und -Umsetzung unter Berücksichtigung der Interessen aller relevanten Stakeholder eines Unternehmens, einer Organisation, ob Profit- oder Non-Profit-orientiert.



Kerngedanke der Balanced Scorecard ist der multiperspektivische Blick auf das Unternehmen. Dabei werden folgende vier Perspektiven berücksichtigt:

- Finanzen
- Kunden
- Interne Geschäftsprozesse
- Lernen und Entwicklung

Es kann allerdings zu Widersprüchen und gegenläufigen Entwicklungen zwischen den verschiedenen Perspektiven kommen.

Was sind die Vorteile?

- Strategien lassen sich einheitlich darstellen
- Ideelle Unternehmenswerte lassen sich in überprüfbare Kennzahlen umwandeln
- Vorausschauende Steuerung

Was sind die Nachteile?

- Mit zunehmender Kennzahlenmenge verliert die Balanced Scorecard an Aussagekraft.
- Eine Konzentration auf einzelne Kennzahlen kann zu einer einseitigen Optimierung führen.
- Ohne ein Balanced-Score-System können die Ergebnisse der Prozesskostenrechnung irreführend sein.

pL-Logistik-Lexikon
Weitere Begriffe aus der
Logistik erklären wir Ihnen
auf unserer Website ▶